

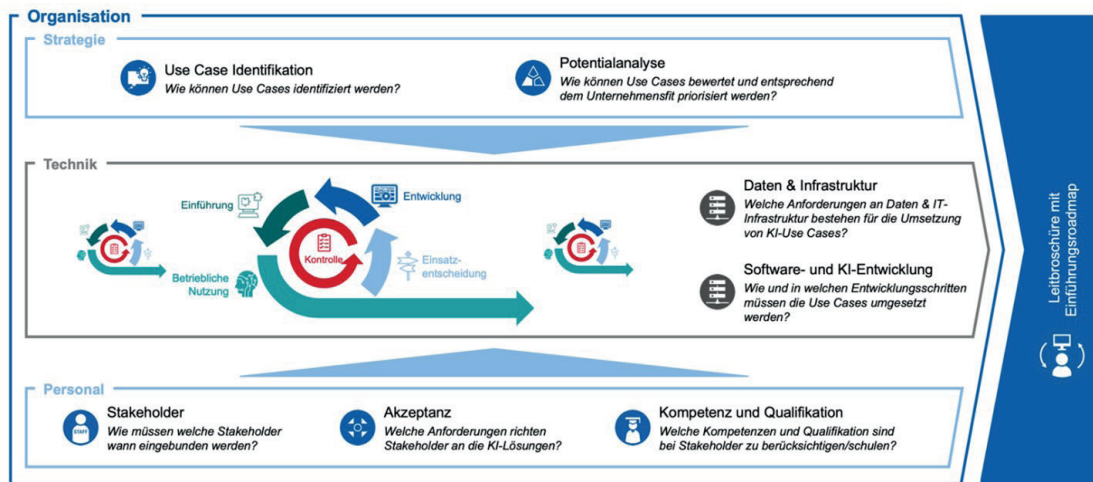


Forschungsprojekt

KI-Lias

Künstliche Intelligenz für lernförderliche industrielle Assistenzsysteme

Laufzeit 23.11.2020 – 22.11.2023



Projektbeschreibung

Die Potentiale von KI können nur bei bestehendem Vertrauen und Akzeptanz der Beschäftigten realisiert werden. Unzureichende Beteiligung führt zu Misstrauen und fehlender Akzeptanz, was die Nutzung der Systeme einschränkt und die Ergebnisqualität beeinträchtigt.

Ziel des Projektes KI-LIAS ist die Entwicklung einer Strategie zur akzeptanzfördernden Anwendungsentscheidung, Entwicklung, Einführung und Nutzung KI-basierter Assistenzsysteme in produzierenden Unternehmen. Als Zielgruppe werden sowohl kleine und mittlere Unternehmen (KMU) als auch Großunternehmen der produzierenden Industrie betrachtet. Als interne Zielgruppen werden Beschäftigte in der Planung, Steuerung und Durchführung von Produktionsprozessen involviert. Unter den jeweils spezifischen Herausforderungen der Beschäftigten bei KMU sowie Großunternehmen sollen Prozesse der KI-Einführung sowie kollaborative KI-Demonstratoren entworfen werden, um sowohl Arbeitsprozesse und -bedingungen als auch Arbeitsergebnisse der Beschäftigten nachhaltig zu verbessern und so die Wettbewerbsfähigkeit der produzierenden Industrie langfristig zu sichern.

Forschungspartner



Fördergeber

